

三朝温泉周辺観光めぐり



運行期間: 平成21年12月13日(日)~12月28日(月)
平成22年 1月 9日(土)~ 3月14日(日)
合計:73日間運行

旅行企画・実施/日ノ丸観光トラベル
協賛/三朝温泉観光協会
三朝温泉旅館協同組合
三朝町・燕趙園・赤瓦
元帥酒造・鳥取二十世紀梨記念館

乗車記念

梨キャラメル
プレゼント



元帥酒造は嘉永年間創業。伝承の技が織りなす本物の酒造りです。自然の恵み豊かな鳥取の酒米、そして水を使った、蔵人手造りのお酒。平成21年鳥取県新酒鑑評会第一位県知事賞、全国新酒鑑評会金賞。



酒蔵見学
地酒試飲

三朝温泉
バス停

始発

(9:30)

温泉入口
バス停

(9:35)

三朝ロイヤルホテル前

(9:45)

元帥酒造

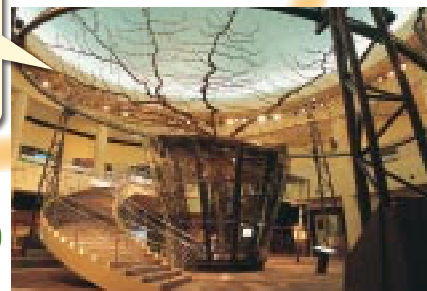
(9:55~10:15)

倉吉のまちの中を流れる玉川沿いには、白壁の土蔵群(主に明治大正頃のもの)に代表される古い街並みが残っている。

白い漆喰壁に黒の焼杉板、そして屋根には赤い石州瓦のこの倉吉独自の風景は、つい時を忘れ、古い街並みを歩き、のんびりと過ごしたくなる情景です。



おいしくて!おもしろくて!ためになる!日本で唯一の梨ミュージアム。一年中3品種の梨が試食できる「キッチンギャラリー」、昆虫の感覚で巨大な梨の幹で遊ぶ、子ども達に人気の「梨の不思議ガーデン」、"人と梨が育む梨文化"をテーマにした「世界の梨の展示」、梨の起源から二十世紀梨の誕生までのシアター「梨の来た道」、「二十世紀梨ものがたり劇場」など梨について楽しく学べる体験型施設。



梨3品種試食・抽選で三朝温泉宿泊ご招待

現地で案内人が説明いたします 自由昼食

倉吉白壁土蔵群・赤瓦

(11:05~12:35)

鳥取二十世紀梨記念館

(10:20~11:00)

Bコースは11:45に赤瓦を出発しJR倉吉駅に12:00着。スーパーはくと8号(12:18発)に接続

JR倉吉駅

Bコース下車

(12:00)

スーパーはくと8号(12:18発)に接続

ドラマ「西遊記」のロケ地にも選ばれた、国内最大級の中国庭園。設計から資材の調達・加工まですべて中国で行われた本格的な庭園。

毎日(一日3回)行われる中国雑技ショーは必見です。



中国雑技ショー13:30~13:55

中国庭園燕趙園

(13:00~14:00)

大阪直行バス「三朝号」14:30発に接続

JR倉吉駅

終着

(14:15) スーパーはくと10号(14:25発)に接続

期間 平成21年12月13日(日)~12月28日(月)
平成22年1月9日(土)~3月14日(日)

※連休日/12月21日、22日・1月18日、26日、2月1日、15日、23日・3月1日

行程 上記コースと時刻です。

料金

Aコース 14時15分 倉吉駅着便
昼食無し/大人2,000円 小人1,400円

Bコース 12時00分 倉吉駅着便
昼食無し/大人1,600円 小人1,000円

※有料入園料を含む。(二十世紀梨記念館、燕趙園)
※小人は6~12歳まで。但し、6歳未満でも座席をとれば小人料金になります。

連絡 積雪等道路状況により、時刻が変わる場合があります。

申込 日ノ丸観光トラベル倉吉営業所
電話 0858-22-7602
予約制です。満席の場合は乗車できないこともあります。

問い合わせ 三朝温泉観光協会
三朝温泉旅館協同組合
電話0858-43-0431

※A・Bコースともに倉吉駅では「スーパーはくと」に接続しています。